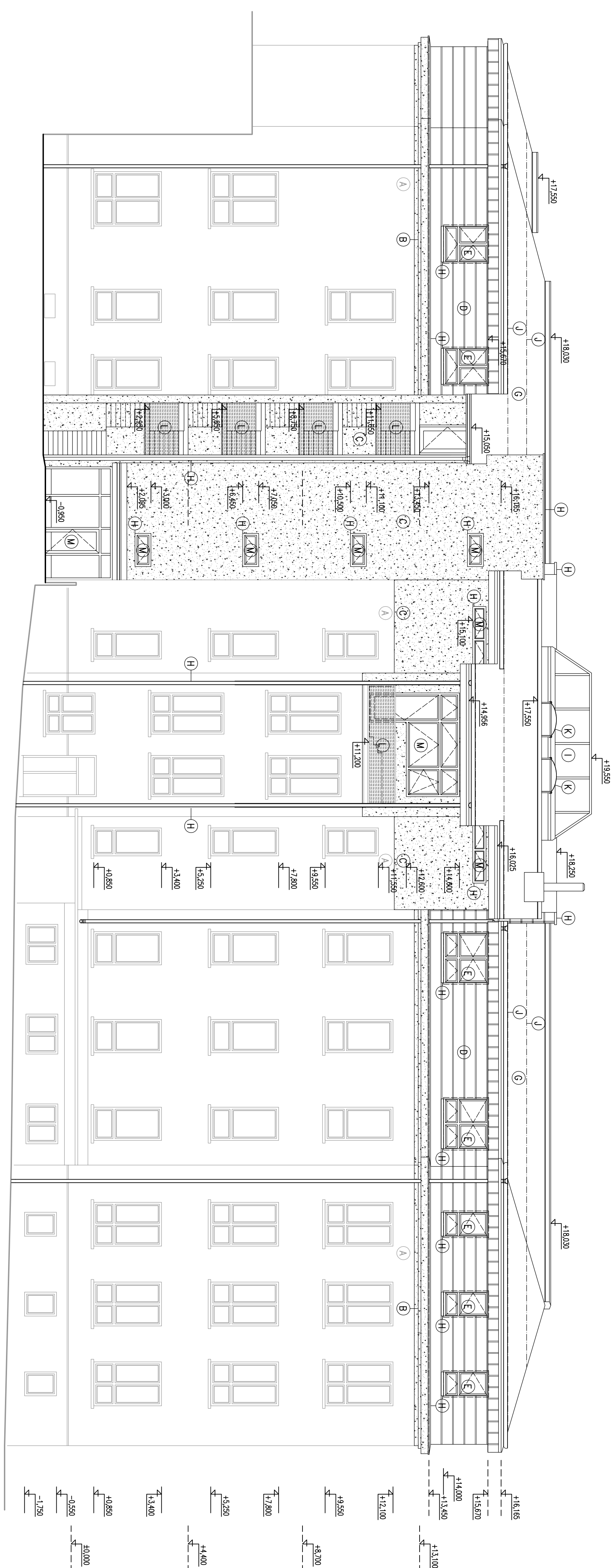



LEGENDA

- A) STAVAJÍCÍ KONSTRUKCE
- B) NOVÉ ZDĚNÉ KONSTRUKCE OMIITANÉ, BARVA HNĚDO–ČERNĚNÁ (ODSTIN DLE STAVAJÍCÍ FASÁDY V 3NP)
- C) NOVÉ ZDĚNÉ KONSTRUKCE OMIITANÉ, BARVA BEŽOVÁ (ODSTIN DLE STAVAJÍCÍ FASÁDY V 3NP)
- D) PLECHOVÁ FASÁDA OHYLOVÁ STOLATÁ DŘÁŽKA – PŘEDZVĚTRALÝ TITANZINEK MODROSEDÝ
- E) PASTOVÁ OKNA – BARVA ŠEDÁ
- F) PASTOVÁ OKNA – BARVA ŠEDÁ, BEZPEČNOSTNÍ ZASKLENÍ
- G) PLECHOVÁ STŘECHA DVOUTI STOLATÁ DŘÁŽKA – PŘEDZVĚTRALÝ TITANZINEK MODROSEDÝ
- H) KLEMPŘSKÉ VÝROBKÝ – TITANZINKOVÝ PLECH
- I) STŘEŠNÍ SVĚTLIK VALBOVÝ, ZASKLENÍ OKRÁJÍ IZOLAČNÍ SKLEN
- J) SNĚHOVÉ ZACHYTIVAČE
- K) STŘEŠNÍ SVĚTLIK BODOVÝ
- L) ZABRÁDÍ – TAHOKOV
- M) PASTOVÁ OKNA – BARVA BILÁ



±0,000=ÚROVEŇ STÁVAJÍCÍHO PŘÍZEM

INVESTOR :	Gymnázium Tišnov	NA HRAČKU 20, 666 01 Tišnov
Školící a vzdělávací centrum – Gymnázium, Tišnov – projektová dokumentace		
STUPEŇ :	DOKUMENTACE PRO PROJEKČNÍ STAVBY	
PROJEKT :	ARCHITEKTONICKO – STAVEBNÍ ŘEŠENÍ	STAVBNÍ OBJEKT : SOP 01
VEDOUcí PROJEKTANT :	ING. ZSOLT KOCSIS	FIRMA :  PROMED Brno spol. s r.o., ZITNÁ 19, 621 00 BRNO
ZODPOVĚDNÝ PROJEKTANT ČÁSTI:	ING. MARTIN KLÁSEK	
VYPRACOVAL :	ING. MARTIN KLÁSEK	
KONTROLOVAL :	ING. ZSOLT KOCSIS	
NAZEV VÝKRESU :	DATUM : 11./2015 ČÍSLO ZAKÁZKY : 15--006 MĚŘÍTKO : 1:100 PÁŘE : ČÍSLO VÝKRESU : D.1.1.19	